

ΑΡΧΑΙΟΛΟΓΙΚΟ
ΜΟΥΣΕΙΟ ΚΙΛΚΙΣ
KILKIS ARCHAEOLOGICAL
MUSEUM

ΚΙΛΚΙΣ / KILKIS



Το Αρχαιολογικό Μουσείο Κιλκίς ιδρύθηκε με σκοπό να συγκεντρώσει στις αίθουσές του τα ευρήματα της περιοχής του νομού Κιλκίς. Λειτουργεί από το 1972. Το Μουσείο αποτελείται από τον προθάλαμο και δύο αίθουσες.

ΠΡΟΘΑΛΑΜΟΣ

Σε δύο προθήκες εκτίθενται ευρήματα της προϊστορικής εποχής από τις ανασκαφές των Άγγλων αρχαιολόγων Casson και Heurtley στην Τσαουσίτσα και το Αξιοχώρι, καθώς και τυχαία ευρήματα – ειδώλια, λίθινα εργαλεία και περιάπτα – από τους οικισμούς Πεδινού, Γαλλικού και Αξιούπολης.

ΑΙΘΟΥΣΑ Ι

Εκτίθεται κυρίως κεραμική της πρώιμης εποχής του Σιδήρου. Πρόκειται για τεφροδόχα αγγεία που αποκαλύφθηκαν στο νεκροταφείο των περιβόλων του Παλιού Γυναϊκόκαστρου (1000-700 π.Χ.). Στις προθήκες της αίθουσας εκτίθενται κτερίσματα που περιείχαν τα τε-

φροδόχα αγγεία – χάλκινα κοσμήματα και σιδερένια όπλα, ανάλογα με το φύλο του νεκρού. Στην αίθουσα υπάρχουν επίσης αναπαραστάσεις ταφικού περιβόλου και εξέδρας.

ΑΙΘΟΥΣΑ 2

Εκτίθενται γλυπτά, επιγραφές και επιτύμβιες στήλες ελληνιστικών και ρωμαϊκών κυρίως χρόνων. Ανάμεσά τους ξεχωρίζουν ο κούρος της αρχαίας Ευρωπού, του τέλους του 6ου αι. π.Χ., και τα τέσσερα μνημειακά αγάλματα από το ηρώο στο Παλατιανό (τέλη Ιου-αρχές 2ου αι. μ.Χ.).

Στις προθήκες της αίθουσας είναι εκτεθειμένα πήλινα ειδώλια, αγγεία και κοσμήματα, κυρίως από ανασκαφές. Αξιόλογο είναι το χάλκινο κράνος από το Χωρύγι, καθώς και τα πήλινα πλακίδια που εικονίζουν γυναικείες μορφές και προέρχονται από κιβωτιόσχημο τάφο της περιοχής Φιλυρίας, ελληνιστικών χρόνων.



The Kilikis Archaeological Museum was founded in order to house in its galleries the finds from the region of the nomos (county) of Kilikis. It has been functioning since 1972. The Museum consists of a vestibule and two rooms.

VESTIBULE

Two showcases display finds of the prehistoric period from the excavations by the British archaeologists Casson and Heurtley at Tsaousitsa and Axiochori, and chance finds – figurines, stone tools and pendants – from the settlements at Pedino, Gallikos and Ax-ioupolis.

ROOM 1

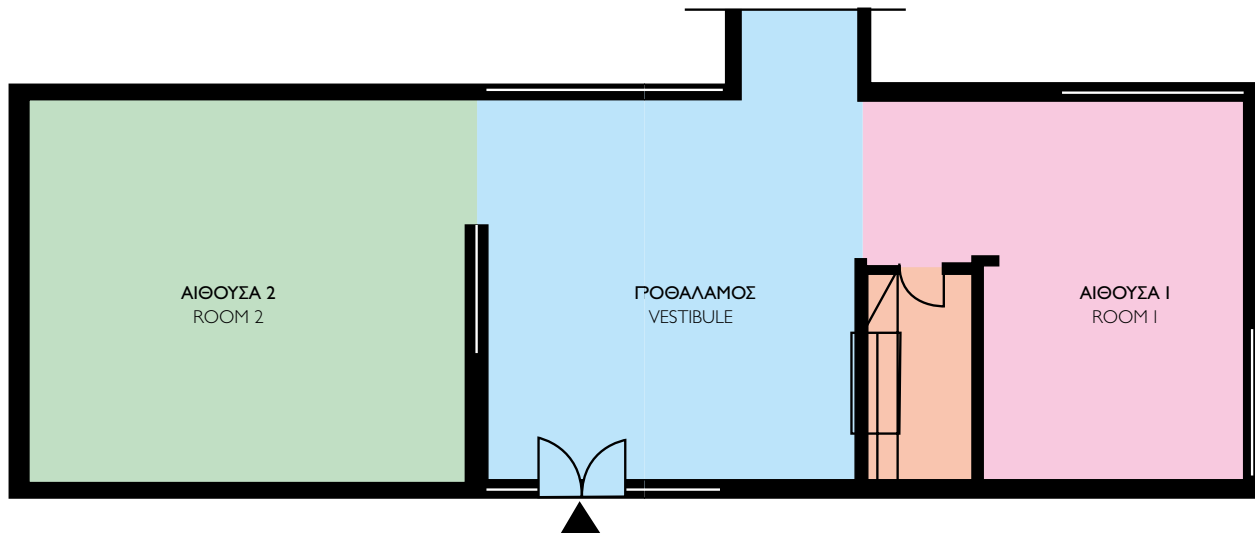
This room contains mainly pottery from the Early Iron Age. The vases are cinerary urns discovered in the cemetery of burial enclosures at Palio Gynaikokastro (1000-700 BC). In the cases are displayed the grave offerings that were contained in the cinerary vases – bronze jewellery and iron weapons, depending on the sex of the deceased person. There are also full-scale reconstructions of a burial enclosure and an exedra.

ROOM 2

Room 2 houses statues, inscriptions and grave stelai, mainly of the Hellenistic and Roman periods. Outstanding amongst them are the kouros from ancient Europos, of the late 6th c. BC, and four monumental statues from the heroon at Palatiano (late 1st-early 2nd c. AD).



The cases contain clay figurines, pottery and jewellery, mainly from excavations. Items of note include a bronze helmet from Chorygi, and clay plaques with depictions of female figures from a cist grave in the area of Philyria, which date from the Hellenistic period.





ΑΡΧΑΙΟΛΟΓΙΚΟ ΜΟΥΣΕΙΟ ΚΙΛΚΙΣ

KILKIS
ARCHAEOLOGICAL
MUSEUM

ΚΙΛΚΙΣ / KILKIS



i Ουσκούνη 3, Κιλκίς
3, Ouskouni st., Kilkis
T: 23410 22 477

ΓΕΝΙΚΗ ΕΠΙΜΕΛΕΙΑ: ΤΑΠ, ΔΙΕΥΘΥΝΣΗ
ΔΗΜΟΣΙΕΥΜΑΤΩΝ

ΚΑΛΛΙΤΕΧΝΙΚΗ ΕΠΙΜΕΛΕΙΑ: ΑΘΗΝΑ ΜΟΥΝΤΖΟΥΡΗ

GENERAL SUPERVISION: ARF, PUBLICATIONS
DEPARTMENT

LAYOUT: ATHINA MOUNTZOURI



ΜΝΗΜΕΙΑ ΚΑΙ ΜΟΥΣΕΙΑ ΤΗΣ ΕΛΛΑΔΑΣ
MONUMENTS AND MUSEUMS OF GREECE

e-Ticketing system



ΕΛΛΗΝΙΚΗ ΔΗΜΟΚΡΑΤΙΑ
HELLENIC REPUBLIC

Υπουργείο Πολιτισμού, και Αθλητισμού
Ministry of Culture and Sports



ΤΑΜΕΙΟ ΑΡΧΑΙΟΛΟΓΙΚΩΝ ΠΙΣΤΩΣΕΩΝ
ARCHAEOLOGICAL RECEIPTS FUND

www.tap.gr